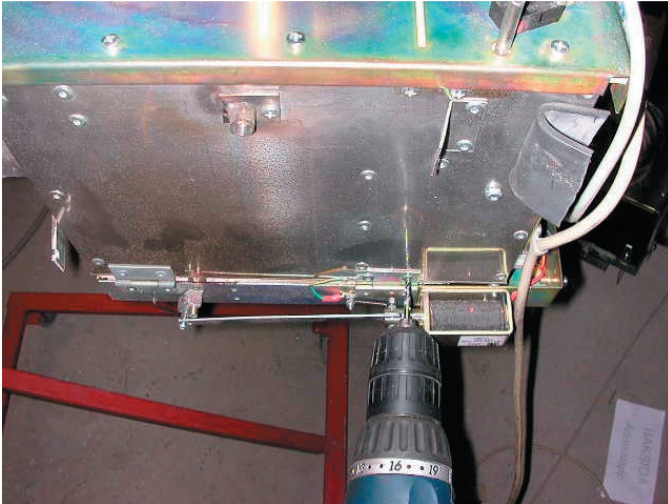
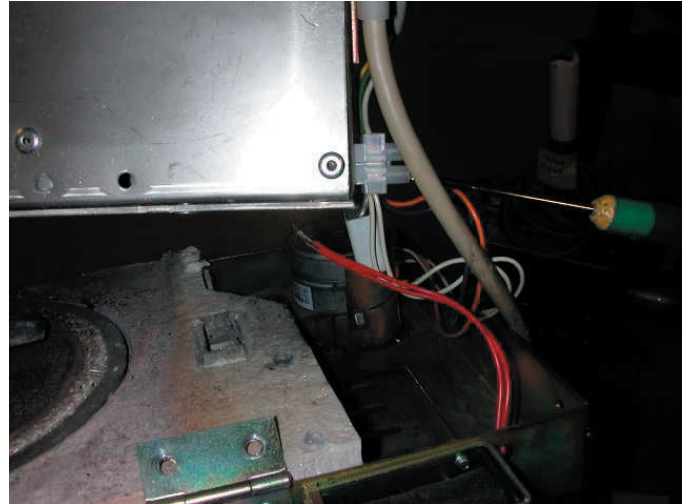


BRÄNNARHUSBYTE



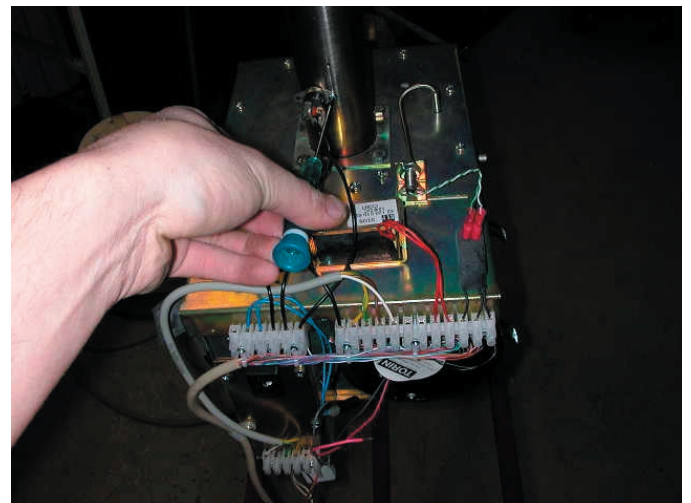
Borra bort nitarna till gånjärnen



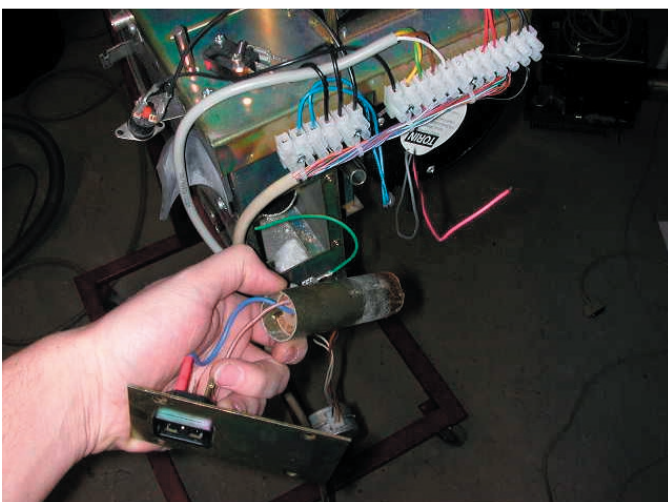
Lossa ledarna till solenoiden till sintringskoppen



Lossa rotormotorn från växellådan genom att lossa bygeln



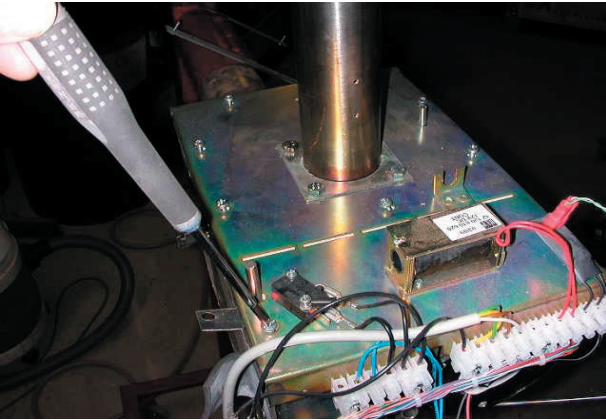
Montera bort överhettningsskyddet från fallröret



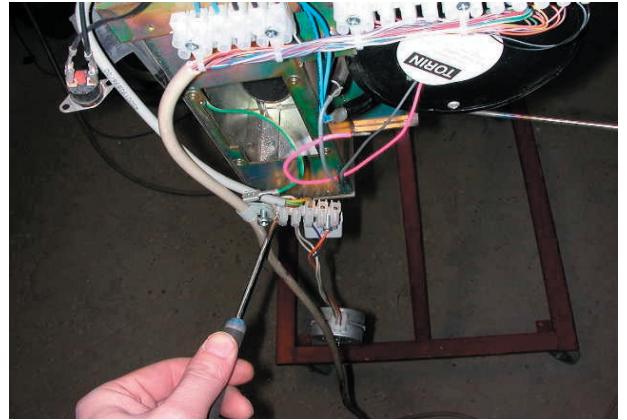
Montera ur tandelementet



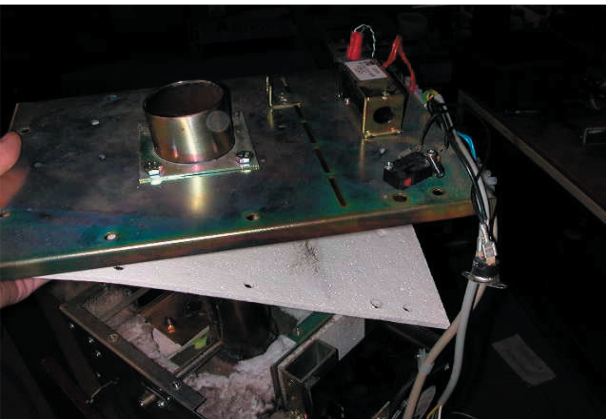
Lossa tempgivaren



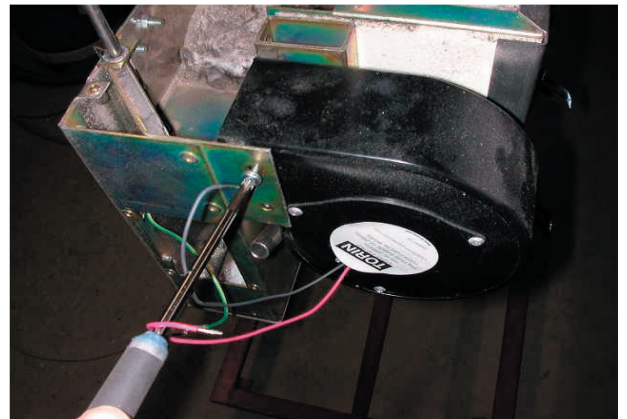
Lossa luftspjället från elktromagneten och
Skruva bort samtliga skruvar som håller fast
locket



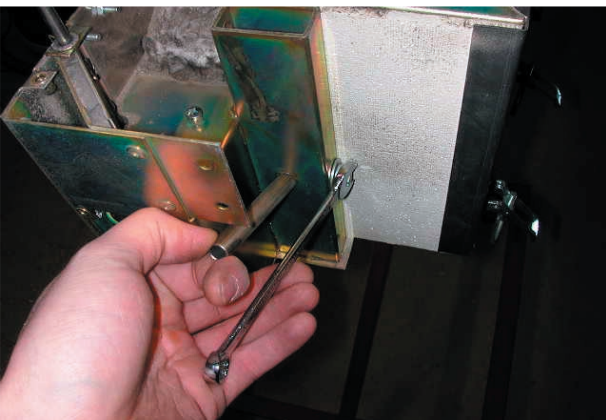
Demontera den nedre kopplingsplinten samt
lossa ledarna till fläkten.



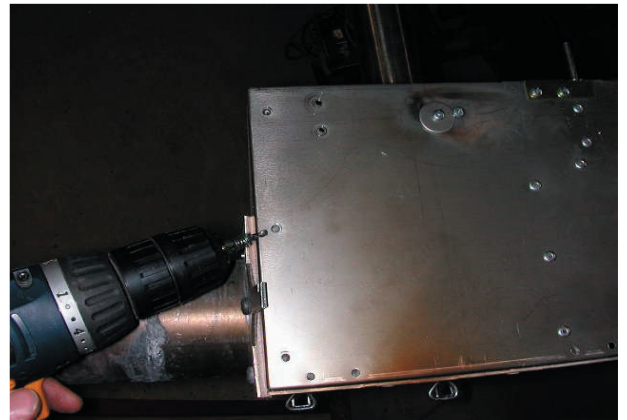
Ta bort locket



Demontera fläkten



Demontera fotocellröret och plugga igen hålet.



Borra bort nitarna till den främre plåten på
brännarstommen.



I exemplet ovan har i demonterat brännarröret
vilket inte alltid är nödvändigt.



Plocka ur brännarhuset



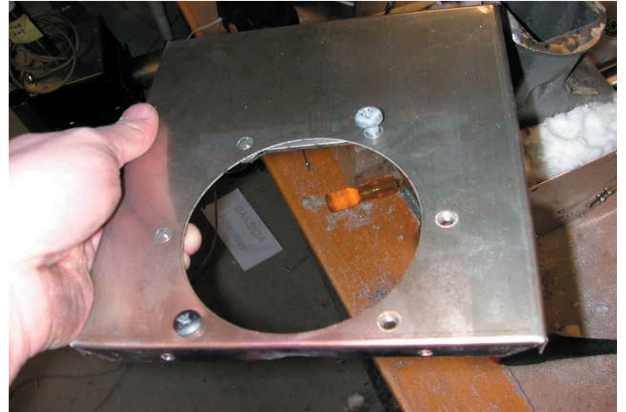
Stoppa i det nya brännarhuset. Den gamla isoleringen passar.



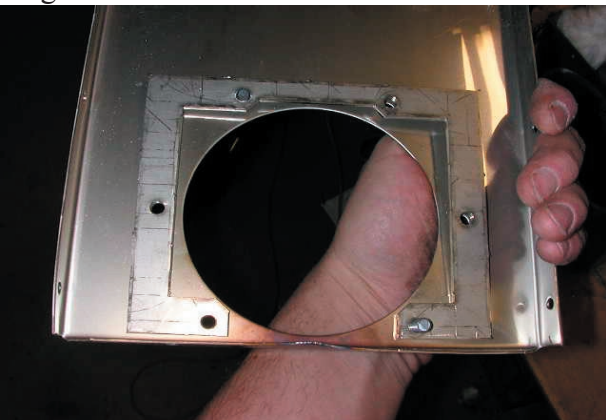
Ta bort lite av den gamla isoleringen fram till så att luften kan flöda in i brännarröret.



Försök att få brännarhuset så plant som möjligt i förhållande till brännar stommen. Rosterpackningen tar dock hand om en del av detta

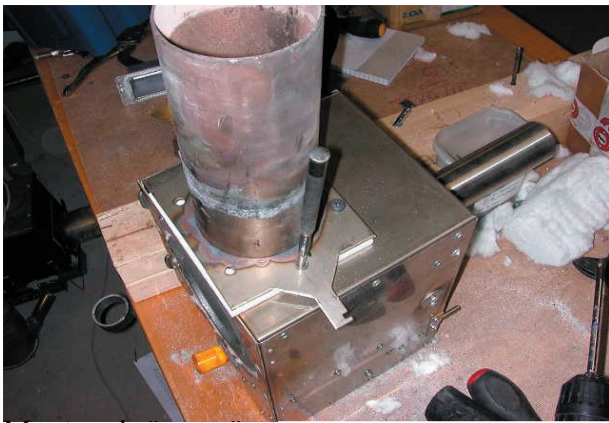


Om brännarröret demonterades, läs fast fästplåten för brännarröret.



Nita fast främre plåten på brännarstommen

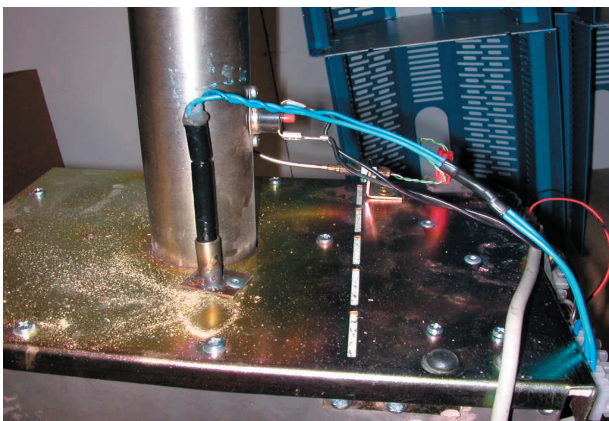




Montera brännarröret



Nita fast underdelen



Den sista bilden visar hur fotocellen monteras.

Placeringen av hålet för fotocellen visas på den bifogade pappersmallen.

Använd en körnare och markera ut vart hålet skall borrar. borrar diametern som används är 10mm.

STYRSYSTEMET

När brännaren är uppdaterad med nytt brännarhus måste styrsystemet uppdateras med nya parametrar. Följ instruktionen för uppdatering av parametrar i styrsystem.